

वन वणव्याचे दुष्परिणाम

- ख़ाद्य च़ारा गवत प्रजार्तीचे प्रमाण हकूहकू कमी होते.
- ख़ाद्य प्रजार्तीच्या बीया सुद्धा जकून जातात.
- अख़ाद्य गवत वाढते. गवताचे च़ारामूल्य कमी होते.
- जमिनीची धूप होऊन भूस्खलनाला च़ालना मिळते.
- वनातील आगीमुळे कीटक, पक्ष्यांची घरटी, अंडी, पिल्ले जकून खाक होतात.
- पालापाचोळा जळल्यामुळे नैसर्गिक खत आणि मूलद्रव्यांचे / सेंद्रिय घटकांचे पुनर्चक्र खंडीत होते.
- जमीनीच्या वरच्या थरात, गवत-झुडपांमध्ये राहणारे वन्यजीव जकून जातात.
- आगीने सर्व जकून खाक होते - माती उघडी पडते - ती पावसाने वाहून बंधारा, तलाव / धरणात जाऊन साचते.
- बंधारा, तलाव, धरण इ. मध्ये गाळ साचल्याने त्यांची पाणी साठवण क्षमता कमी होते.
- वणव्यामुळे वायू प्रदूषण होते व हवामान बदलात भर पडते.
- पिकांचे परागीभवन करणारे, पिकांवरील कीड नियंत्रणात ठेवणारे मित्र कीटक नाश पावतात.
- आगीमुळे जंगलातील ख़ाद्य च़ारा संपतो, त्यामुळे वन्यप्राण्यांकडून पीक नुकसान होते.



गुन्हेगारांची माहिती घा...
बक्षिस मिळया !



निशुल्क
[टोल फ्री] क्रमांक
1926

२४ तास सेवा !

थांबा !

जंगलात आग लावल्यास भारतीय वन अधिनियम १९२७ चे २६ (१) (ब) आणि (क) तसेच वन्यजीव (संरक्षण) अधिनियम १९७२ नुसार दंडनीय अपराध आहे.

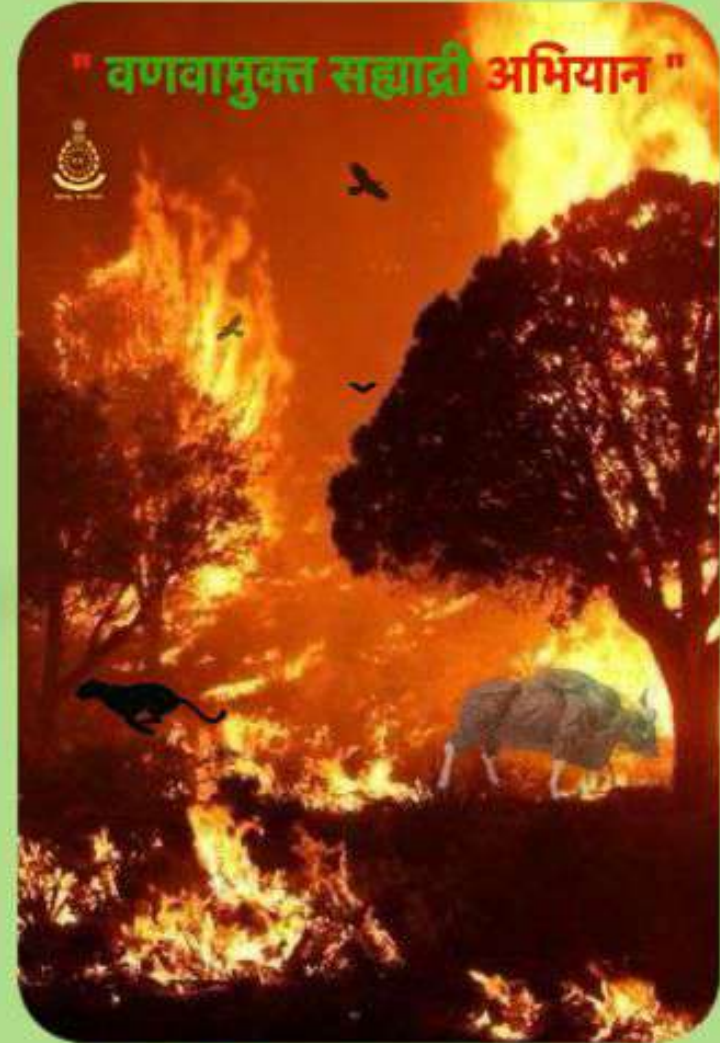
**शिक्षा : ०३ वर्षांपर्यंत कारावास तसेच
₹ २५०००/- दंड.**



सत्यमेव जयते
महाराष्ट्र शासन
वन विभाग

सह्याद्री व्याघ्र प्रकल्प, कोल्हापूर

" वणवामुक्त सह्याद्री अभियान "



सह्याद्री व्याघ्र प्रकल्प पश्चिम महाराष्ट्राचा हरित अभिमान

- भारतात फक्त ५२ आणि महाराष्ट्रात फक्त ०६ व्याघ्र प्रकल्प आहेत. त्यापैकी आपला सह्याद्री व्याघ्र प्रकल्प एक आहे !
- आपला व्याघ्र प्रकल्प महाराष्ट्रातील पश्चिम घाटातील एकमेव व्याघ्र प्रकल्प.
- आपल्या व्याघ्र प्रकल्पास सन २०१२ मध्ये युनेस्को ने 'जागतिक नैसर्गिक वारसा स्थळ' चा दर्जा दिला आहे.
- कोयना अभयारण्य 'महत्वाचे पक्षी क्षेत्र' म्हणून बर्डलाईफ ईटरनेशनल या जागतिक संस्थेकडून घोषित.
- आपला व्याघ्र प्रकल्प हा मेगा बायोडायव्हर्सिटी व बायोडायव्हर्सिटी हॉटस्पॉट चा एक भाग.
- आपला व्याघ्र प्रकल्प चांदोली धरण (वसंतसागर) व कोयना धरण (शिवसागर) जलाशयास पाणी पुरवतो आणि त्यात गाळ भरण्यापासून संरक्षण देतो.
- अनेक प्रदेशनिष्ठ वनस्पती व प्राणी प्रजातींचे माहेरघर.
- आपला व्याघ्र प्रकल्प हा १२ नद्यांचे उगमस्थान व पाणीपुरवठा करणारा प्रदेश.
- भारतातील सर्वात जास्त पाऊस पडणारी ठिकाणे आपल्या व्याघ्र प्रकल्पातील. उदा. पाथरपुंज, बलवण, नयजा.

म्हणूनच
आपला सह्याद्रीला,
आपणच जपूया !

निरुप्य वाचवा, वने वाचवा !

आपला सह्याद्री १००% वनवाभूत, १००% हिरवागार व घनदाट वनवृक्षा !



- जंगल फक्त २०% क्षेत्रात शिल्लक आहे.
- जंगल व वन्यजीव ही आपल्या देशाची व आपल्या समाजाची संपत्ती आहे.
- या संपत्तीचे संरक्षणही आपणच करू शकतो.
- जंगलाचे संरक्षण म्हणजे आपल्या नद्या, तलाव आणि धरणांचे संरक्षण. परिणामी ते पाण्याचे संवर्धनच आहे.
- राज्यघटनेच्या कलम ५१ A (g) नुसार वने, सरोवरे, नद्या व वन्य जीवसृष्टी यांसह नैसर्गिक पर्यावरणाचे रक्षण करून त्यात सुधारणा करणे आणि प्राणिमात्रांबद्दल दयाबुद्धी बाळगणे हे प्रत्येक नागरीकाचे मुलभूत कर्तव्य आहे. कारण " जंगले वाचली तरच आपणास, स्वच्छ पाणी, स्वच्छ हवा, स्वच्छ अन्न आणि स्वच्छ पर्यावरण मिळणार आहे. "
- जंगलसुरक्षा हीच जलसुरक्षा आणि जलसुरक्षा हीच जनसुरक्षा !



वन वणवा लावण्याची कारणे

- जंगलाला लागणारा वणवा हा ९९% मानवनिर्मित आहे.
- वनवणवा हा नैसर्गिक कारणाने अत्यल्प प्रमाणात लागतो.
- गवत जाळल्यास चांगले गवत येते, असा लोकांचा गैरसमज आहे.
- गवत प्रत्येक वर्षी जाळल्यामुळे, आगीत टिकून राहणाऱ्या अस्वाद्य गवत प्रजातींचे प्रमाण वाढते.
- अशा प्रजातींचे चारा मूल्य हे अत्यल्प असते.

